

Catalogue Services

2021



Former, déployer, booster !

Notre engagement est de vous accompagner sur nos solutions Sage

- [Edito](#)
- [Nos offres de Services](#)
- [Notre plateforme de Formation Sage University](#)
- [Nos experts à votre service](#)
- [Zoom sur la qualité de nos services](#)
- [Informations pratiques sur votre organisme de formation Sage](#)



En savoir +

L'offre de service Clients

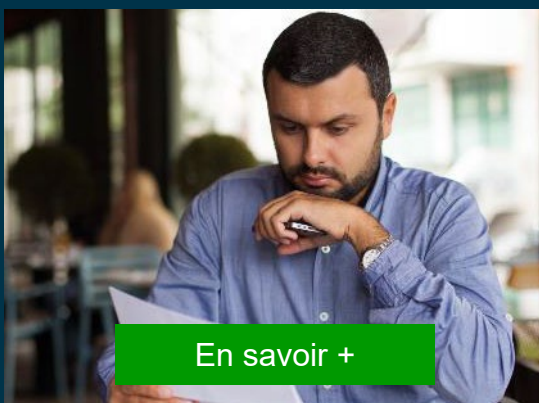
- Sage 50cloud
 - Sage 50cloud Ciel Comptabilité
 - Sage 50cloud Ciel Gestion Commerciale
- Sage Business Cloud Paie
- Sage Batigest Connect
- Sage 100cloud
 - Pôle Paie & RH
 - Pôle Comptabilité et Finances
 - Pôle Gestion
- Vos contacts Sage

L'offre de service Partenaires

- Sage 50cloud
 - Sage 50cloud Ciel Comptabilité
 - Sage 50cloud Ciel Gestion Commerciale
- Sage Batigest Connect
- Sage 100cloud
 - Pôle Paie & RH
 - Pôle Comptabilité et Finances
 - Pôle Gestion
- Sage X3
- Sage FRP1000
- Sage XRT
- Vos contacts Sage



En savoir +



En savoir +

L'offre de service Experts Comptables

- Sage Génération Experts
 - Production Comptable
 - Production Sociale
 - Acquisition
 - Gestion Cabinet
 - Gamme Conseil
 - Relation Client – Sage Linkup Expert
- Sage Service Paie
- Vos contacts Sage





Jean François Dumas De Vault
Head of Professional Services & Training
Small, Medium, Accountant



En tant que Directeur de la Formation chez Sage, mon ambition est de contribuer à votre réussite professionnelle et personnelle dans l'utilisation de nos solutions. Grâce aux solutions Sage et au développement de vos compétences, vous améliorez votre productivité générale et la qualité de votre travail, vous gagnez en autonomie, vous êtes performant et motivé... bref toutes les vertus de la formation professionnelle continue essentielles à votre réussite et celle de votre entreprise.

A cet effet, mes équipes travaillent au quotidien sur le développement et l'animation de nouveaux parcours de formation innovants et efficaces. Notre obsession : construire des formations qui répondent à vos besoins, concevoir « des formations qui vous ressemblent ». Cela illustre parfaitement les piliers stratégiques de Sage qui s'articulent autour de l'Innovation et du Succès de ses clients ainsi que de ses partenaires.

Vous êtes utilisateurs débutants ou confirmés d'une solution Sage, vous êtes consultants fonctionnels ou techniques, vous êtes experts comptables ou collaborateurs de cabinet comptable, ce catalogue de Services est fait pour vous. Il est important de choisir un parcours et un format pédagogique qui conviennent le mieux à son propre profil d'apprentissage. Conçu avec nos experts, ce catalogue interactif vous propose un large choix de formations et de modalités de formations. Chaque apprenant progresse selon son rythme, accompagné par un formateur disponible et engagé auprès de lui.

Nos assistants planification et nos équipes commerciales Sage restent à votre disposition pour vous conseiller.

Bon parcours de formation.

Jean-François Dumas De Vault



Nos offres de services Clients

Notre accompagnement au déploiement de votre logiciel Sage au sein de votre entreprise.

Prestations techniques

Accompagnés par nos consultants experts, nous mettons tout en œuvre pour que votre solution soit prête à l'utilisation.



Installation



**Reprises
de données**



**Développement
spécifique**

Formations

Se former et monter en expertise auprès de nos formateurs engagés dans la réussite de l'utilisation de votre logiciel.



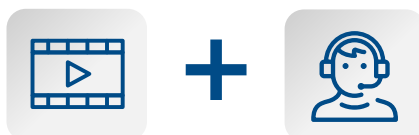
**Modules E-learning
accessibles 24h/24h,
7j/7j en toute autonomie**



**Formation à distance
groupée ou individuelle**



Formation sur site



**Parcours
Blended learning***

Prestations Consulting

Optimiser l'utilisation de votre logiciel en faisant confiance à nos consultants experts dans la mise en place de paramètres fonctionnels.



**Prestations
Fonctionnelles**

* Parcours mixte (e-learning + formation à distance).

Nos offres de services Partenaires

Notre accompagnement dans votre montée en compétence et dans la reconnaissance de votre expertise

Formations

Se former et se perfectionner auprès de nos formateurs engagés dans la réussite de votre montée en compétence.



Modules e-learning accessibles 24h/24h, 7j/7j en toute autonomie



Formation à distance groupée ou individuelle



Formation sur site



Parcours Multi modales

Certification

Faire reconnaître votre expertise et valoriser vos compétences en passant un examen de certification.



Examens de certification

Accompagnement Consulting

Être accompagné par nos consultants experts dans vos projets clients.



Mode Projet



Cas pratiques

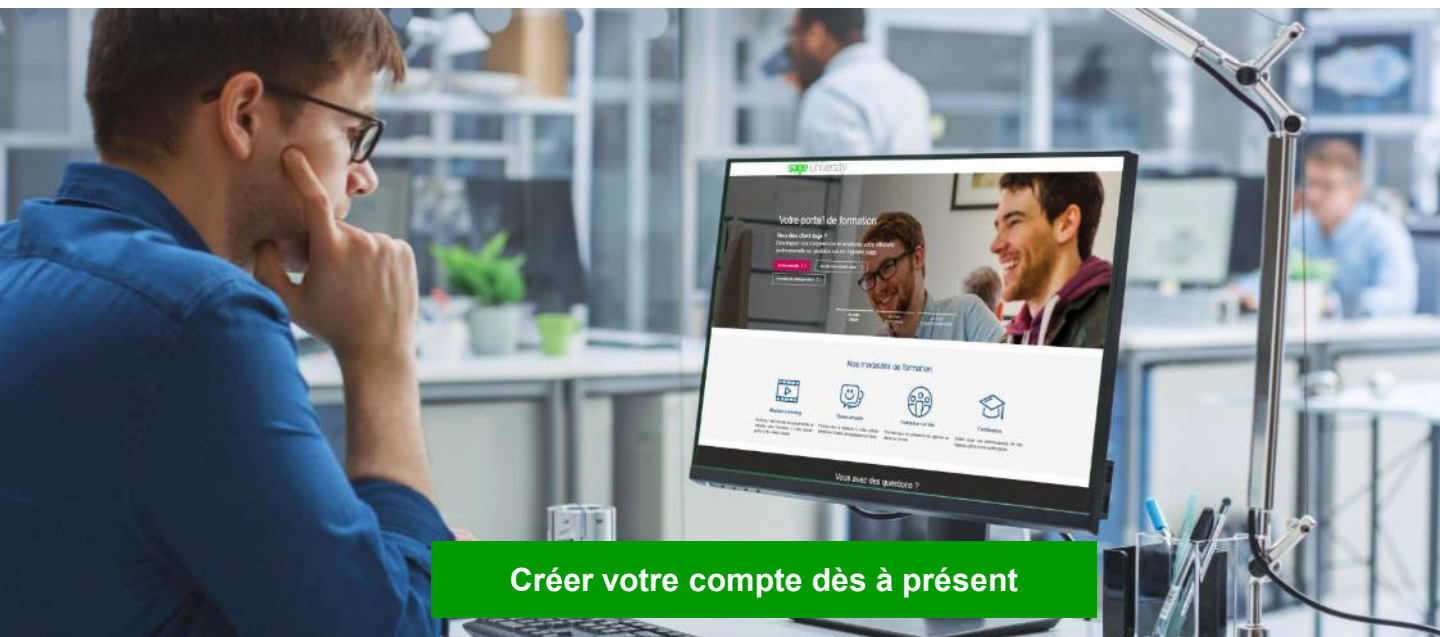


Prestations Techniques et Fonctionnelles

sage University

Un outil incontournable, pour transformer les apprenants afin de les aider à réaliser leurs objectifs professionnels

Plus de
23 000
utilisateurs
nous ont
déjà rejoint



Espace de formation dédié à vos formations Sage

- Accès 24h/24h, 7j/7j
- Accès à votre contenu, vos supports, e-learning
- Accès à votre formation à distance avec formateur...

Vous avez des questions ?

Consultez nos guides d'utilisation pour vous accompagner dans toutes les étapes de votre formation

[Clients et Experts comptables](#)

[Partenaires](#)

Nos experts à votre service

Une équipe dédiée



Equipe Projet

De la conception au lancement, nos chefs de projets construisent chaque offre de services afin qu'elle soit simple, efficace et adaptée à vos besoins.

Sécuriser le déploiement et l'optimisation de votre logiciel et laisser en toute sécurité la main à nos consultants techniques pour effectuer une installation, une récupération de données, un développement spécifique et toute autre prestation technique.



Consultants techniques



Consultants / Formateurs

Apprendre et perfectionner l'utilisation de votre logiciel est primordial pour votre efficacité professionnelle. Nos consultants formateurs vous accompagnent dans cette montée en compétence. Leurs talents : experts et pédagogues.

Orchestrer la planification de vos différentes prestations, formations, projets, telle est la mission de nos assistant(e)s de planification.



Service planification



Sage s'inscrit dans une démarche d'amélioration continue de la qualité de services.

Vos retours nous sont précieux et nous aident à vous proposer des prestations et des formations adaptées à vos besoins.

Que pensez-vous de nos services ?

8,2/10

Recommandations de nos prestations et formations*

4,4/5

Compétences de nos consultants/formateurs*

« *Thème abordé concret et **applicable immédiatement** dans la vie professionnelle.* »

« *On découvre tout le **potentiel du logiciel.*** »

« ***Interaction** grâce au format de la formation.* »

« *Formateur très **compétent** et positif
Volonté de sa part de nous aider à **optimiser notre usage du produit.*** »

« ***Les supports** sont agréables à regarder, E-learning complet.* »

« *Formation complète avec des exercices à faire entre les chapitres.
Ce qui permet d'apprendre à **manipuler le logiciel.*** »



Pour vos demandes de prise en charge



Atrium Paris la Défense - 10 place de Belgique
CS 40015 - 92257 LA GARENNE COLOMBES CEDEX
Code APE : 5829C - N°SIRET: 313966129 00857



Vous êtes clients ou experts comptables

sageuniversite@sage.com

Vous êtes partenaires

sageuniversitepartenaires@sage.com



01 55 26 34 89

Du lundi au vendredi de 9h à 12h et de 13h30 à 17h (Prix d'un appel local)

Les modalités pratiques

1. Contactez votre OPCO.
(Opérateur de Compétences)
2. Récupérez vos documents formations sur notre plateforme **Sage University** ou auprès de notre service formation.
 - Plan de cours
 - Convention de formation
 - Attestation de présence
 - Facture acquittée



Centre de formation agréé
N° de déclaration d'existence :

117 53 22 61 75

(auprès de la région Ile-de-France)

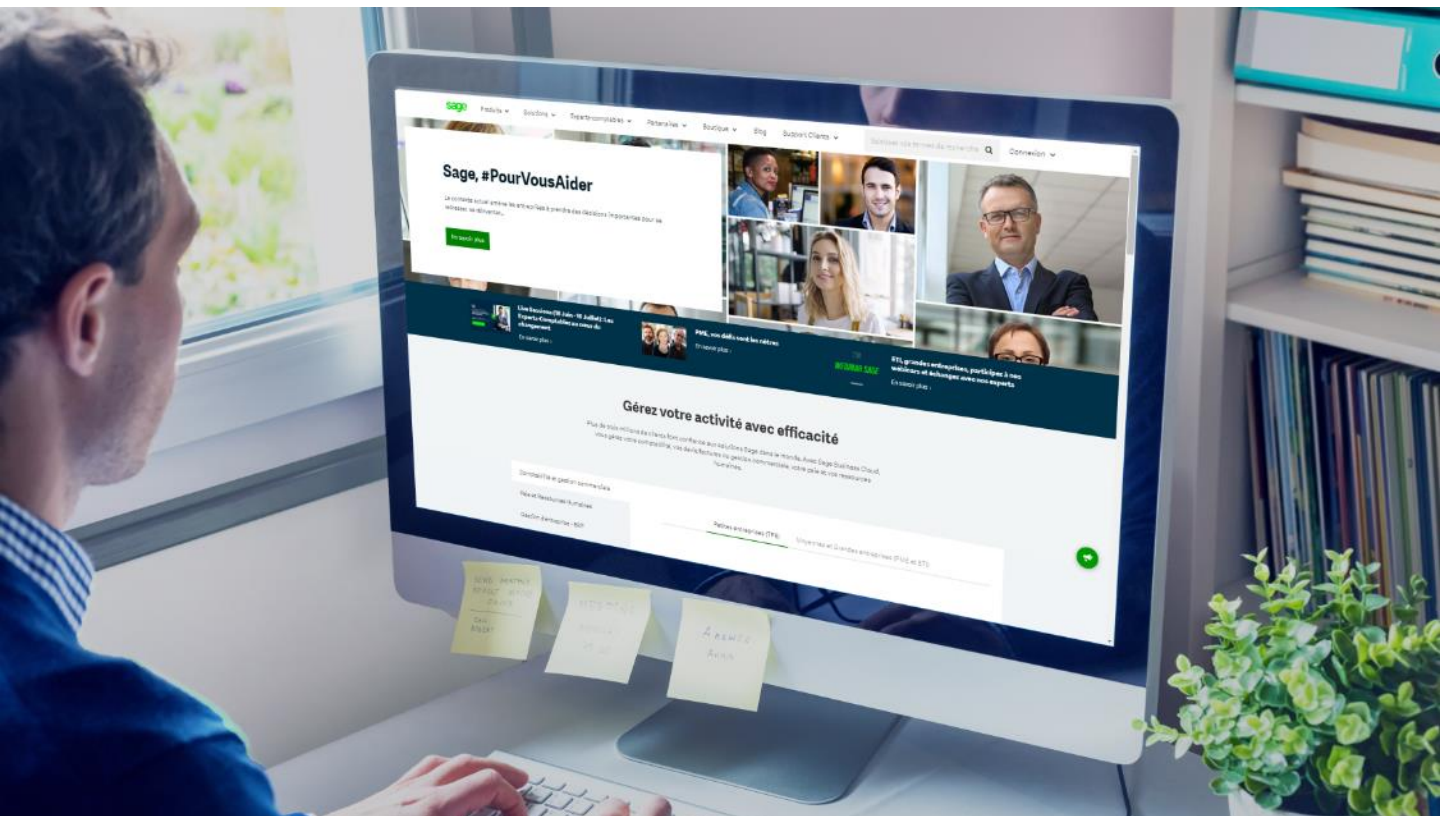


Datadock

Sage est référencé Datadock auprès des OPCO et répond aux critères de qualité fixés par le décret n° 2015-790 du 30 juin 2015, entré en vigueur au 1^{er} janvier 2017.

N° Datadock : **0005346**

Votre centre de formation Sage s'engage dans une démarche de qualité et se prépare à la certification Qualiopi.



Former, déployer, booster !
Notre engagement est de vous accompagner sur nos solutions Sage

Je suis Client

En savoir +

Je suis Partenaire

En savoir +

Je suis Expert-Comptable

En savoir +